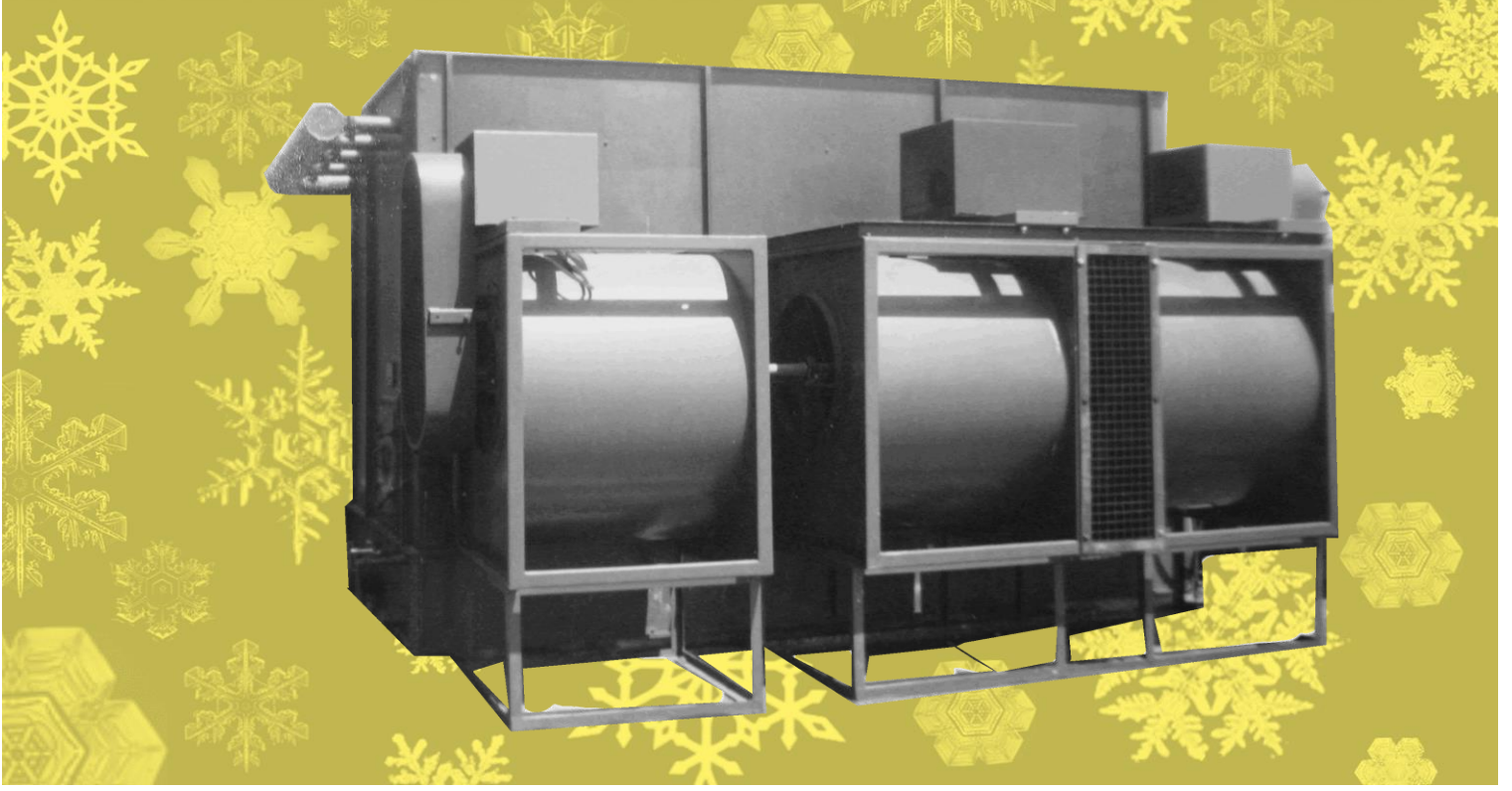


Radyal Fanlı Su Soğutma Kuleleri

Radial Fan Cooling Towers



Kullanım alanları;

- Klima sistemleri
- Soğutma sistemleri
- Plastik, kimya, gıda, tekstil sanayileri
- Değişik maksatlar için

Usage areas;

- Air-conditioning systems
- Cooling systems
- Plastic, chemical, food, textile industries
- For different purposes

Soğutma ve klima sistemlerinde kullanılan su soğutma kuleleri 86.000 - 722.000 Kcal/h kapasite aralığında üretilmektedir.

The water cooling towers used in cooling and air conditioning systems is produced in 86.000 - 722.000 Kcal/h capacity range.



AS SOĞUTMA KLİMA SANAYİ VE TİC.A.Ş.

İkitelli Organize Sanayi Bölgesi Mah.
Marmara Sanayi Sitesi O Blok No:9
İkitelli/İSTANBUL/TÜRKİYE
Tel: (+90) 212 4720614 -15
Fax: (+90) 212-4720394
E-mail: info@assogutma.com.tr



Kule Gövdesi:

Kulenin tamamı galvaniz sacdan üzeri epoksi boyalı olarak üretilmektedir.

Damla Tutucular:

Plastik malzemeden mamul damla tutucular özel formları sayesinde havanın içerisindeki su damlacıklarını tutarak su kaybını minimuma indirirler.

Dolgu Malzemesi:

Su ve hava temasını azami seviyede tutan bugudi dolgu malzemesi kullanılmaktadır. Yüksek su sıcaklıklarına karşı dayanıklı ve kireç tutma özelliği düşüktür.

Radyal Fan:

Fanlar geriye eğik seyrek kanatlı veya öne eğik sık kanatlı olmak üzere iki çeşittir. Fan ve shaft dinamik balanslanmış halde ve shaft iki rulman üzerine yataklanmış vaziyettedir. Fan ve elektrik motoru tek bir kaide üzerinde bulunmaktadır. Fanın içerisine yabancı maddelerin girmesini önlemek için hava emiş kısımlarına tel kafes konulmuştur.

Elektrik Motoru:

Uygun güçte IP54 koruma sınıfına haiz elektrik motoru kayış kasnak mekanizması vasıtası ile radyal fanları tahrik etmektedir. Kayışlar V kayıştır. Kasnaklar sıkma burçlu döküm kasnaktır. Kasnaklar DIN2211, TS 148 e uygundur.

Fıskiyeler:

Dönüş borusu üzerinde bulunan polpropilen fıskiyeler suyun homojen bir şekilde kulenin üst seviyesinden aşağı doğru akmasını sağlayarak hava ile su temasını maksimum seviyede birleştirir.

Su Besleme Flatörü:

Buharlaştırma ve sürüklenme su kayıplarını karşılamak için uygun kapasitede besleme flatörü konulmuştur. Emniyet için boşaltma ve taşma bağlantıları mevcuttur.

Tower Body:

All of the tower is produced with epoxy painted galvanized steel.

Drop Holders:

Holdings made of plastic material drops through a special form of water droplets in the air download the minimum holding water loss.

Filling Material:

It uses bugudi filling material which keeps water and air contact at maximum level. It is resistant to high water temperatures and has low lime retention.

Radial Fan:

Fans, swept rare birds or pre-curved are two kinds. Fan and shaft dynamic balancing is and in a shaft, two bearings on the bed. Fan and electric motors are only on a pedestal. Inside of the fan the foreign substances from entering to prevent suction to the wire cage has been applied.

Electric Motor:

The electric motor with suitable power rating IP54 drives the radial fans by means of the belt pulley mechanism. Belts V shift. The pulleys are tightening bushing casting pulleys. The pulleys are suitable for DIN2211, TS 148.

Fountains

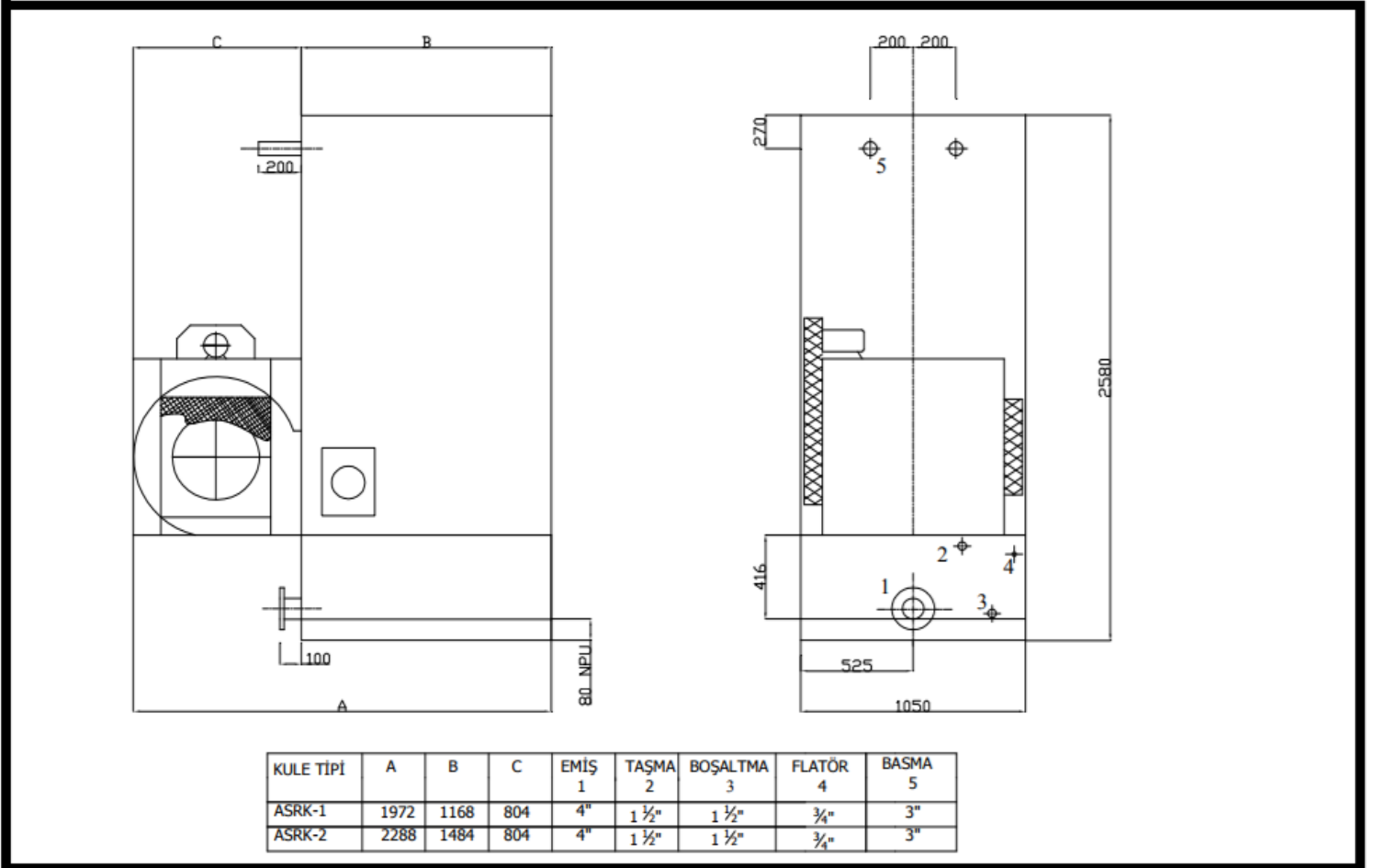
The polypropylene fountains on the return pipe combine the air and water contact at the maximum level, ensuring that the water flows down homogeneously from the top of the hull.

Water Feeding Flotator:

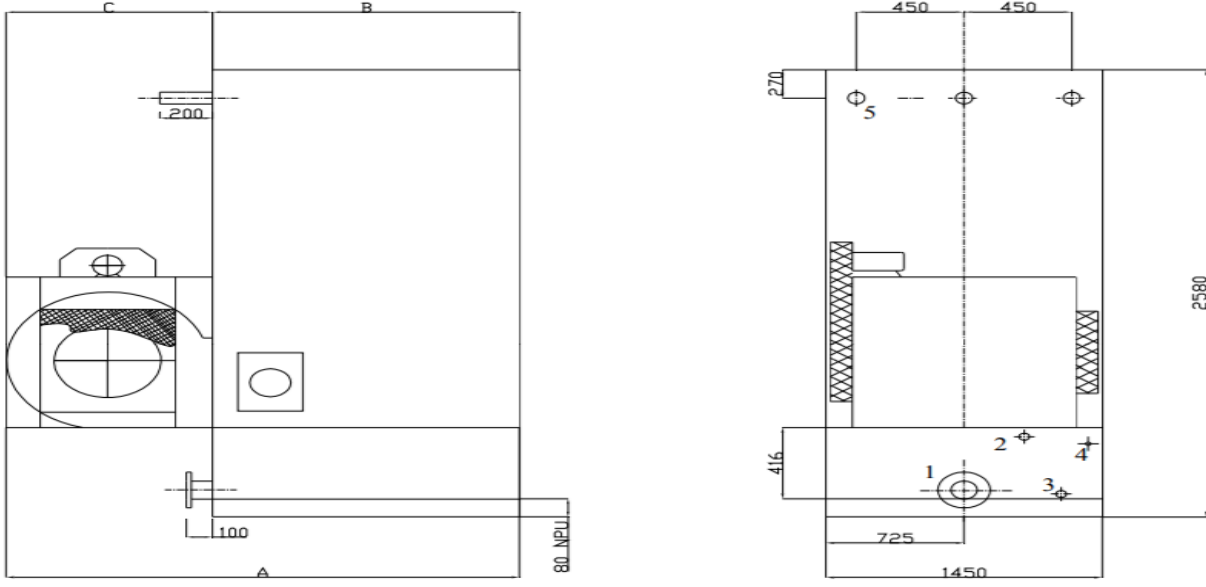
To accommodate evaporation and drifting water losses, a suitable flushing feeder was installed. Emergency and overflow connections are available for safety.

TEKNİK ÖZELLİKLER											
Cihaz Tipi	ASRK-	1	2	3	4	5	6	7	8	9	10
Soğutma Kap. (Kcal/h*1000)		86	110	152	190	219	281	361	466	570	722
Su Debisi (m3/h)		17,2	22	30,4	38	43,8	56,2	72,2	93,2	114	144,4
Fan Motor Gücü (HP)		2	3	4	5,5	4	7,5	10	10	15	15
Basınç Kaybı (mmSS)		1,8	1,8	1,8	2,5	2,5	2,6	2,7	2,8	2,8	3,4
Su Giriş-Çıkış Çapı (Inch)		3"-4"	3"-4"	3"-4"	3"-6"	3"-6"	3"-6"	4"-6"	4"-6"	4"-8"	4"-8"
Ağırlık (Kg)		510	620	690	750	900	1050	1350	1700	1950	2500

ASRK-1 /2 Ebat Tablosu:

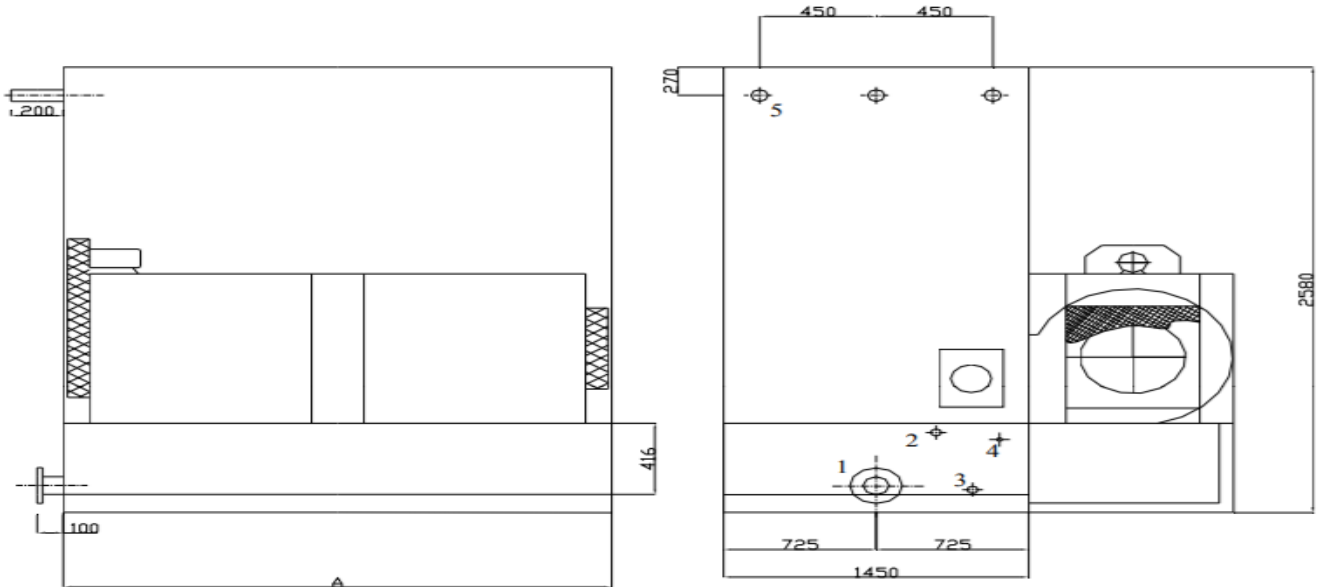


ASRK-3 /7 Ebat Tablosu:



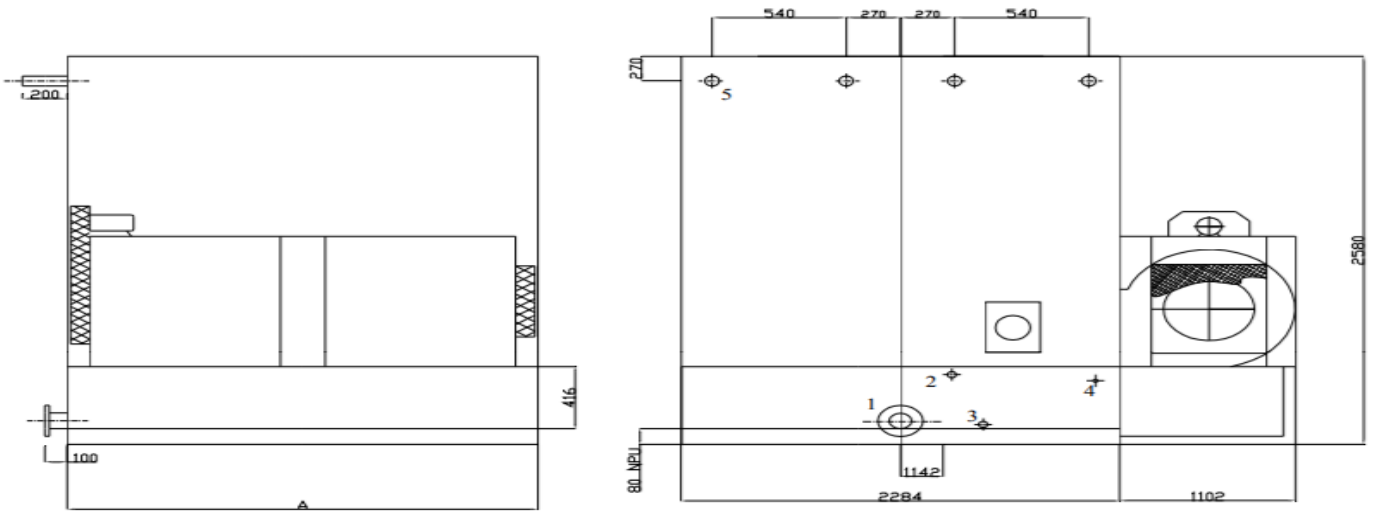
KULE TİPİ	A	B	C	EMİŞ 1	TAŞMA 2	BOŞALTMA 3	FLATÖR 4	BASMA 5
ASRK-3	2165	1168	997	4"	1 ½"	1 ½"	¾"	3"
ASRK-4	2281	1284	997	6"	1 ½"	1 ½"	1"	3"
ASRK-5	2670	1568	1102	6"	1 ½"	1 ½"	1"	3"
ASRK-6	2990	1884	1102	6"	1 ½"	1 ½"	1"	3"
ASRK-7	3386	2284	1102	6"	1 ½"	1 ½"	1"	4"

ASRK-8 Ebat Tablosu:



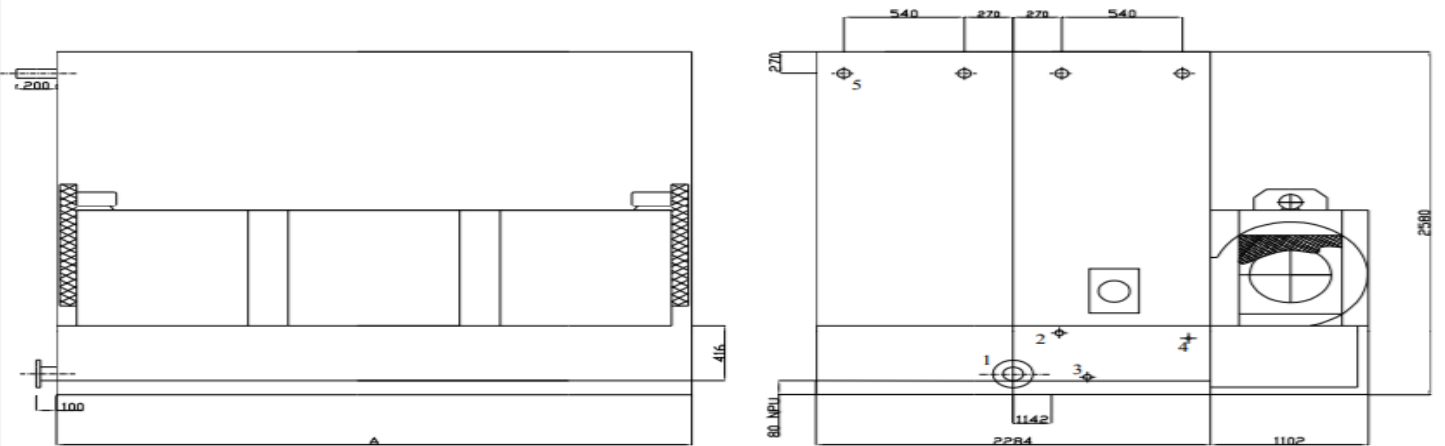
KULE TİPİ	A	EMİŞ 1	TAŞMA 2	BOŞALTMA 3	FLATÖR 4	BASMA 5
ASRK-8	3000	6"	1 ½"	1 ½"	1¼"	4"

ASRK-9 Ebat Tablosu:



KULE TİPİ	A	EMİŞ 1	TAŞMA 2	BOŞALTMA 3	FLATÖR 4	BAŞMA 5
ASRK-9	2280	8"	1 1/2"	1 1/2"	1 1/4"	4"

ASRK-10 Ebat Tablosu:



KULE TİPİ	A	EMİŞ 1	TAŞMA 2	BOŞALTMA 3	FLATÖR 4	BAŞMA 5
ASRK-10	3680	8"	1 1/2"	1 1/2"	1 1/4"	4"