

Su Soğutmalı Kondenserli Su Soğutma Grupları

Water Cooled Water Chillers



- Pistonlu kompresörlü
- Mikroişlemci kontrollü
- Shell&tube tipi evaporatörlü
- Hidronik kit opsiyonlu

- Reciprocating compressors
- Microprocessor controlled
- Shell & tube type evaporator
- Hydronic kit optional

Kullanım alanları;

- Klima sistemleri
- Proses soğutmaları
- Plastik, kimya, gıda, tekstil sanayileri
- Değişik maksatlar için

Usage areas;

- Air-conditioning systems
- Process cooling
- Plastic, chemical, food, textile industries
- For different purposes

Fabrikamızda kompakt ünite şeklinde üretilen grupların soğutma kapasiteleri 73,5 kW ile 738 kW arasında değişmektedir.

The cooling capacities of compact units in our plant range from 73,5 kW to 738 kW.



AS SOĞUTMA KLİMA SANAYİ VE TİC.A.Ş.

İkitelli Organize Sanayi Bölgesi Mah.
Marmara Sanayi Sitesi O Blok No:9
İkitelli/İSTANBUL/TÜRKİYE

Tel: (+90) 212 4720614 -15

Fax: (+90) 212-4720394

E-mail: info@assogutma.com.tr

Sayfa 1



Soğutma Kompresörü:

Kapasiteye göre 1,2 veya 4 adet yarı hermetik pistonlu kompresör kullanılmaktadır. Bütün gazlara uygun olarak çalışabilmektedir. Bakımları kolay ve uzun ömürlüdür.

Kondenser:

Shell&tube tipinde , özel yüksek verimli bakır boruların çelik ayna deliklerine makine ile tespit edilmesi suretiyle üretilmişlerdir. Bakır borular ısı transferini artırmak amacıyla özel işlemle geçirilmektedir. İleride temizleme bakımından özel aparatları mevcuttur.

Evaporatör:

Shell&tube tipinde , özel yüksek verimli bakır boruların çelik ayna deliklerine makine ile tespit edilmesi suretiyle üretilmişlerdir. Dış gövde özel kauçuk izolasyon ile izole edilmiştir.

Elektrik Kumanda Panosu:

Sistemin kumandası ve kontrolü bu pano üzerinden gerçekleştirilir. Sistemin tam otomatik olarak çalışması için uygun kapasite ve sayıda şalter, kontaktör, termik sigorta, şalter vb. elektrik şaft malzemeleri ile donatılmıştır.

Soğutma Devresi Elemanları:

Sistemin düzgün çalışabilmesi için drayer, gözetleme camı, elektronik genişleme valfi, selenoid valf , basınç prosestatları, flow-switch, soğutma vanaları, su ve hava tahliye vanaları kullanılmaktadır.

Mikroişlemci Kontrol Ünitesi:

Mikroişlemci kontrol ünitesi sayesinde su giriş çıkış sıcaklık değerleri, sistemde oluşabilecek arıza durumları kontrol edilmektedir. Ayrıca kompresörlerin çalışma saatleri otomatik olarak dengede tutulmaktadır.

Cooling Compressor:

1,2 or 4 semi-hermetic reciprocating compressors are used according to the capacity.It can work according to all gases. Easy to maintain and long lasting.

Condenser:

Shell&tube type producing, a special high-efficiency copper tubing with steel mirror is determined to holes by tube expander. Copper pipes are specially treated to increase heat transfer. Special cleaning tools are available in the future.

Evaporator:

Shell&tube type producing, a special high-efficiency copper tubing with steel mirror is determined to holes by tube expander. The outer body is insulated with special rubber insulation.

Electrical Control Panel:

Control of the system is carried out through this board.It is equipped with suitable capacity and number of switches, contactors, thermal, fuse, switch and similar electric shafts for fully automatic operation of the system.

Cooling Circuit Elements:

Dryer, sight glass, electronic expansion valve, solenoid valve, pressure proceses, flow-switch, cooling valves, water and air discharge valves are used for proper operation of the system.

Microprocessor Control Unit:

The microprocessor control unit controls the water inlet and outlet temperature values and possible fault conditions in the system. In addition, the operating hours of the compressors are automatically compensated.

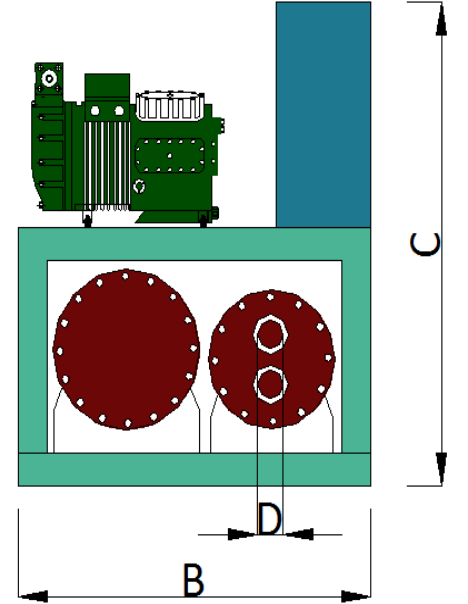
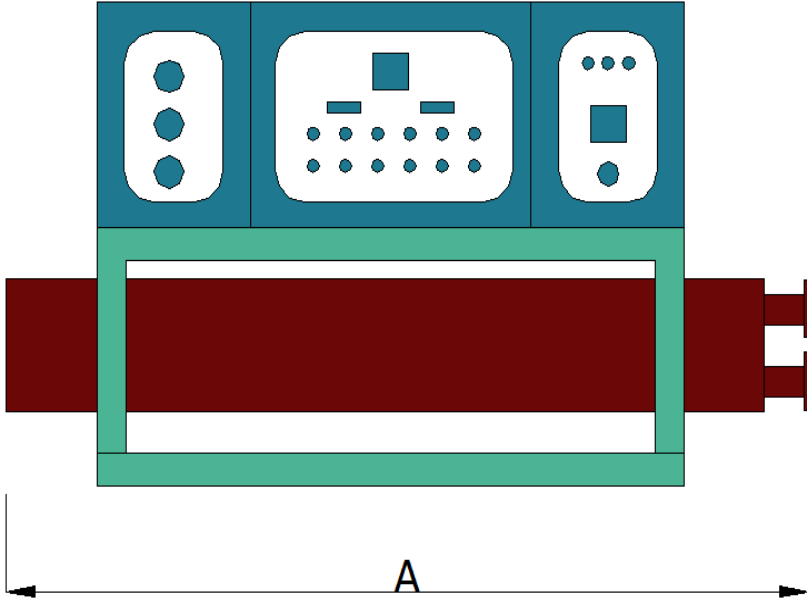
| Cihaz Tipi (ASHS) TYPE | Soğutma Kapasitesi (kW) (1) Cooling Capacity | Kompresör Adeti Number Of Compressors | Cihazın Toplam Elektrik Gücü Total Electrical Power (kW) | Gaz Devresi Sayısı Number of Gas Circuits | Kondenser Su Debisi (m ³ /h) Condenser Water Flowrate | Çalışma Voltajı Operating voltage | Çalışma frekansı (Hz) Working Frequency | Evaporatör Su Debisi (m ³ /h) Evaporator Water Flowrate | Gaz Cinsi Gas Type | Cihaz Ses Seviyesi dB(A) (2) Sound Pressure Level | İşletme Ağırlığı (kg) Operating Weight |
|---------------------------|---|--|---|--|---|--------------------------------------|--|---|-----------------------|--|---|
| ASSS 30.1 | 73,5 | 1 | 18,9 | 1 | 20,5 | 380 | 50 | 14,7 | R407C | 50 | 800 |
| ASSS 35.1 | 90 | 1 | 24,1 | 1 | 25,2 | 380 | 50 | 18 | R407C | 50 | 880 |
| ASSS 40.1 | 109,5 | 1 | 28,6 | 1 | 30,7 | 380 | 50 | 21,9 | R407C | 50 | 950 |
| ASSS 50.1 | 131,5 | 1 | 33,4 | 1 | 36,8 | 380 | 50 | 26,3 | R407C | 52 | 1050 |
| ASSS 60.1 | 157 | 1 | 40,6 | 1 | 44 | 380 | 50 | 31,4 | R407C | 54 | 1200 |
| ASSS 70.1 | 184,5 | 1 | 48 | 1 | 51,6 | 380 | 50 | 36,9 | R407C | 54 | 1350 |
| ASSS 40.2 | 219 | 2 | 57,2 | 2 | 61,3 | 380 | 50 | 43,8 | R407C | 58 | 2200 |
| ASSS 50.2 | 263 | 2 | 66,8 | 2 | 73,6 | 380 | 50 | 52,6 | R407C | 58 | 2500 |
| ASSS 60.2 | 314 | 2 | 81,2 | 2 | 87,9 | 380 | 50 | 62,8 | R407C | 60 | 2700 |
| ASSS 70.2 | 369 | 2 | 96 | 2 | 103,3 | 380 | 50 | 73,8 | R407C | 60 | 2900 |
| ASSS 40.4 | 438 | 4 | 114,4 | 2 | 122,6 | 380 | 50 | 87,6 | R407C | 62 | 4000 |
| ASSS 50.4 | 526 | 4 | 133,6 | 2 | 147,3 | 380 | 50 | 105,2 | R407C | 65 | 4300 |
| ASHS 60.4 | 628 | 4 | 162,4 | 2 | 175,8 | 380 | 50 | 125,6 | R407C | 65 | 4600 |
| ASSS 70.4 | 738 | 4 | 192 | 2 | 206,6 | 380 | 50 | 147,6 | R407C | 67 | 5000 |

(1) 12°C su giriş, 7°C su çıkış ve 29°C kondensere su giriş sıcaklığına göre verilmiştir.

Values are based on evaporator entering/leaving eater temp. 12 °C/7°C and acondenser entering temperature 29°C.

(2) Boş alanda 10 metre mesafedeki değerlere göre verilmiştir.

Values are based on freefield conditions in 10 meter distance.



| TİP TYPE | A | B | C | D |
|-----------|------|------|------|-------|
| ASSS-30.1 | 2160 | 950 | 1400 | DN50 |
| ASSS-35.1 | 2560 | 950 | 1400 | DN50 |
| ASSS-40.1 | 2760 | 1050 | 1500 | DN60 |
| ASSS-50.1 | 2760 | 1050 | 1500 | DN60 |
| ASSS-60.1 | 2800 | 1200 | 1600 | DN80 |
| ASSS-70.1 | 2800 | 1200 | 1600 | DN80 |
| ASSS-40.2 | 3150 | 1250 | 1800 | DN100 |
| ASSS-50.2 | 3150 | 1250 | 1800 | DN100 |
| ASSS-60.2 | 3150 | 1250 | 1800 | DN100 |
| ASSS-70.2 | 3150 | 1250 | 1800 | DN100 |
| ASSS-40.4 | 3500 | 1800 | 2300 | DN125 |
| ASSS-50.4 | 3500 | 1800 | 2300 | DN125 |
| ASSS-60.4 | 3800 | 1900 | 2300 | DN150 |
| ASSS-70.4 | 3800 | 1900 | 2300 | DN150 |